



ESTIMACIONES AGRÍCOLAS

Informe semanal al
0 de mayo de 2018



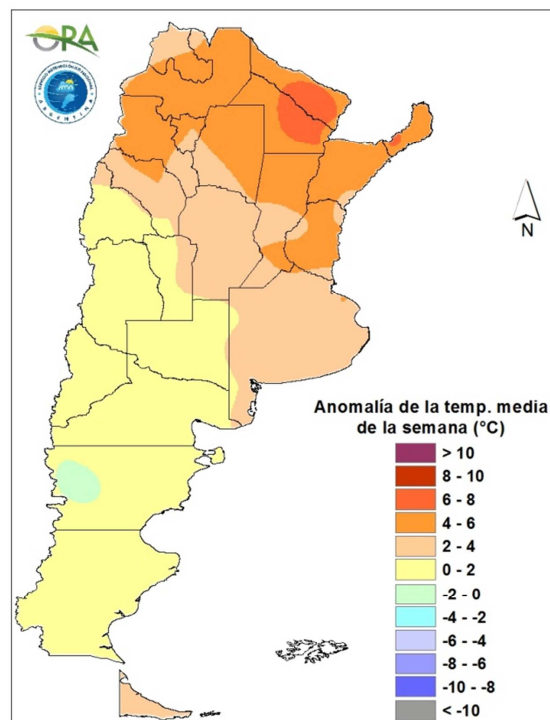
ÍNDICE

- Temperaturas
- Precipitaciones
- Estado de las reservas hídricas
- Humedad y estado de los cultivos



TEMPERATURAS

Las temperaturas de la última semana fueron superiores a las normales en la mayor parte del territorio argentino, particularmente en la mitad norte. Allí se dieron anomalías térmicas de hasta 6,5°C por encima de la media en la zona del norte de Chaco y sur de Formosa. A su vez se superaron los 35°C de máxima en varias localidades de la zona. Por otro lado, se registraron heladas en gran parte de Patagonia, principalmente en la zona cordillerana.



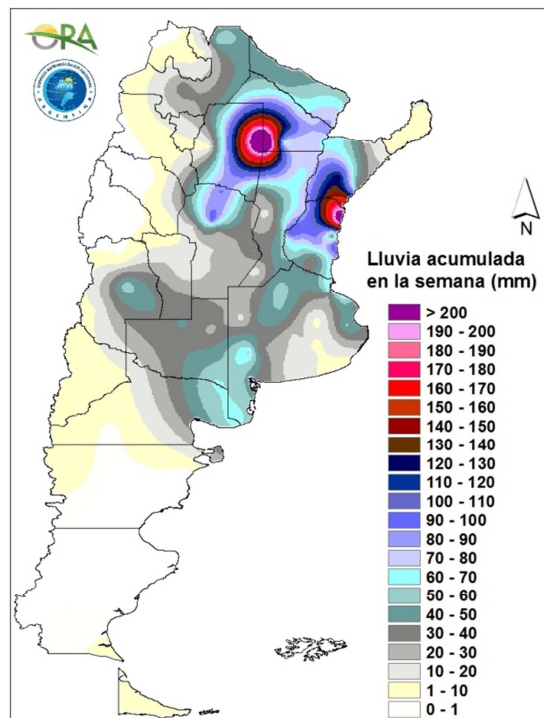
Anomalía de la temperatura media
de la semana

Las temperaturas de esta semana, van a estar por encima de lo normal en gran parte del país, pero principalmente en el norte argentino y la provincia de Buenos Aires. A pesar de ello el pasaje de un sistema de baja presión ocasionará cambios en la zona central de Argentina. Entre miércoles y sábado las temperaturas descenderán levemente en la zona central y norte. Entre domingo y miércoles próximo, las temperaturas ascenderán en la zona norte del país, mientras que en Patagonia y hasta el sur de Buenos Aires, las temperaturas irán descendiendo paulatinamente.



PRECIPITACIONES

Se registraron abundantes precipitaciones en el país durante los últimos siete días. Los mayores registros se dieron en el NEA, donde los acumulados rondaron los 90mm en toda la región, ampliamente superados localmente en Gancedo (276mm), Concordia (236mm), Santa Sylvina (178mm), Mercedes (128mm) y Monte Caseros (126mm). En la zona núcleo las lluvias fueron del orden de los 40mm, mientras que en la zona del sudoeste de Buenos Aires y sudeste de La Pampa fueron entre 60-70mm.

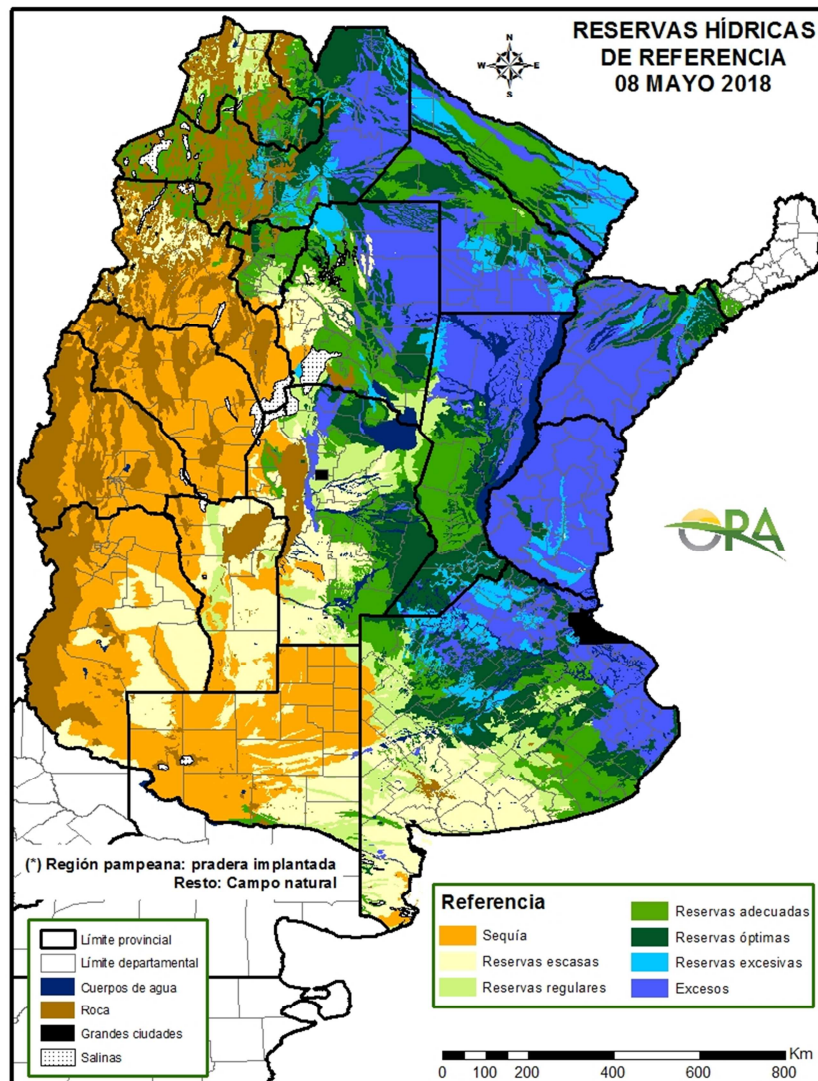


Precipitaciones acumuladas en la semana

Actualmente el avance de un sistema de baja presión en la zona central del país, ha ido generando acumulados entre miércoles y viernes en Santiago del Estero, Córdoba, San Luis, este de La Pampa, Santa Fe, Entre Ríos, Buenos Aires, Tucumán, Chaco, Formosa, Corrientes y Misiones. Un nuevo ingreso de un sistema frontal ocasionará lluvias entre domingo y martes en Santa Cruz, la zona cordillerana de Chubut, Río Negro y Neuquén, norte de Santa Fe, Chaco, este de Formosa, norte de Corrientes y Misiones.

ESTADO DE LAS RESERVAS HÍDRICAS

Los mapas corresponden a la estimación de contenido de agua en el primer metro de suelo para lotes en los que se ha simulado una pastura de referencia. Valores locales de reservas superficiales pueden consultarse en http://www.ora.gov.ar/camp_actual_reservas.php. Las precipitaciones de las últimas semanas tienen las perfiles con reservas excesivas o excesos en todo el este y norte del país, afectando principalmente la zona costera y el norte de Buenos Aires, Entre Ríos, Corrientes, norte de Santa Fe, noreste de Santiago del Estero, centro y oeste de Chaco, este de Formosa y Salta. Dado que se prevén precipitaciones en varias de las zonas listadas, es muy probable que dicho estado se mantenga durante la próxima semana. El centro y algunos sectores del sudeste de Buenos Aires, este de Córdoba, centro y sur de Santa Fe, sur de Santiago del estero y centro de Chaco y Formosa tienen reservas adecuadas a óptimas. La Pampa, oeste y sur de Buenos Aires, San Luis y oeste de Córdoba tienen reservas regulares a escasas y en algunos lugares se estiman que están con sequía, dicho estado se prevé que tenga algunas mejoras considerando el pronóstico de lluvias.





EVOLUCIÓN DE LA SUPERFICIE SEMBRADA Y COSECHADA

AVANCE DE LA COSECHA DE ARROZ										
CAMPAÑA: 2017/2018(*)										
DELEGACION	TIPO	AREA SEMBRADA Has	05/04 %	12/04 %	19/04 %	26/04 %	03/05 %	10/05 %	AREA PERDIDA Has	AREA COSECHADA Has
CORRIENTES	LA LF M	4.675 80.325	5 40	50 70	70 85	75 87	85 90	100 95		4.675 76.309 -
T. CORRIENTES		85.000	38	69	84	86	90	95	-	80.984
CHACO	LA LF M	5.000	100	100	100	100	100	100		- 5.000 -
T. CHACO		5.000	100	100	100	100	100	100	-	5.000
PARANA	LA LF M	2.800 27.700	14 49	45 78	61 93	77 99	90 100	90 100		2.530 27.700 -
T. PARANA		30.500	46	75	90	97	99	99	-	30.230
R. DEL TALA	LA LF M	4.000 30.500	35 52	50 63	65 79	67 83	75 85	77 87		3.070 26.395 -
T. R.DEL TALA		34.500	50	61	77	81	83	85	-	29.465
T. ENTRE RIOS		65.000	48	68	83	89	91	92	-	59.695
FORMOSA	LA LF M	7.160 -	90	100	100	100	100	100		- 7.160 -
T. FORMOSA		7.160	90	100	100	100	100	100	-	7.160
AVELLANEDA	LA LF M	600 17.000		30 85	75 95	100 100	100 100	100 100		600 17.000 -
T. AVELLANEDA		17.600	72	83	94	100	100	100	-	17.600
RAFAELA	LA LF M	100 12.500		100 100	100 100	100 100	100 100	100 100		100 12.500 -
T. RAFAELA		12.600	89	100	100	100	100	100	-	12.600
T. SANTA FE		30.200	79	90	97	100	100	100	-	30.200
TOTAL PAIS	LA LF M	12.175 180.185 -	17 54 -	48 76 -	67 88 -	74 91 -	84 93 -	90 95 -	- - -	10.975 172.063 -
TOTAL PAIS	17/18 16/17	192.360 206.500	52 69	74 80	87 87	90 92	92 97	95 99	-	183.039
(*) Cifras Provisorias Las AREAS están expresadas en hectáreas. ESTIMACIONES AGRICOLAS Min. de AGRONDUSTRIA										



AVANCE DE LA COSECHA DE MAIZ										
CAMPAÑA: 2017/2018(*)										
DELEGACION		AREA SEMBRADA Ha	05/04 %	12/04 %	19/04 %	26/04 %	03/05 %	10/05 %	AREA NO COSECHABLE Ha	AREA COSECHADA Ha
Bahía Blanca		16.600	-	-	-	-	-	-	10.100	-
Bolívar		108.500	5	5	5	8	8	8	13.000	7.640
Bragado		203.500	35	40	50	50	50	51	28.825	88.490
Gral. Madariaga		111.550	-	-	21	31	31	32	3.900	34.070
Junín		159.200	61	76	90	93	93	93	22.900	127.030
La Plata		33.400	27	30	35	40	42	44	12.400	9.290
Lincoln		221.400	16	27	40	50	55	59	26.780	115.720
Pehuajó		290.810	13	20	21	37	37	37	89.678	74.840
Pergamino		206.050	56	61	70	71	76	76	750	155.490
Pigüé		119.900	2	7	8	20	20	22	10.700	24.020
Salliqueló		90.000	-	-	-	-	-	-	41.000	-
Tandil		280.000	-	-	-	-	-	-	40.000	-
Tres Arroyos		180.090	-	-	-	-	-	-	45.000	-
25 de Mayo		229.070	-	-	10	20	35	35	62.420	58.790
BUENOS AIRES	17/18	2.250.070	18	22	29	35	37	38	407.453	695.380
	16/17	2.308.200	17	21	25	35	42	48	-	-
Laboulaye		580.000	65	73	81	83	83	83	85.000	411.390
Marcos Juárez		314.200	86	86	91	92	92	92	23.000	267.820
Río Cuarto		703.150	34	35	35	35	35	35	84.500	217.760
San Francisco		741.160	15	20	25	30	30	30	111.860	188.790
Villa María		436.200	32	46	47	55	55	55	172.000	145.630
CORDOBA	17/18	2.774.710	42	47	51	54	54	54	476.360	1.231.390
	16/17	2.614.910	10	14	21	22	31	39	-	-
Paraná		104.000	90	90	90	90	90	90	20.000	75.600
Rosario del Tala		280.000	80	80	80	80	81	81	21.000	209.430
ENTRE RIOS	17/18	384.000	83	83	82	83	83	83	41.000	285.030
	16/17	382.500	80	84	84	83	83	85	-	-
General Pico		302.700	17	26	30	34	37	37	127.000	65.270
Santa Rosa		105.400	-	-	-	-	-	-	27.300	-
LA PAMPA	17/18	408.100	12	18	21	24	26	26	154.300	65.270
	16/17	479.000	-	-	2	6	23	26	-	-
Avellaneda		216.400	9	9	9	9	10	10	70.200	14.230
Cañada de Gómez		247.200	64	64	64	64	64	64	18.000	147.490
Casilda		116.300	68	71	72	78	78	78	-	90.740
Rafaela		273.000	72	72	72	72	72	72	108.000	118.880
Venado Tuerto		286.200	38	38	39	40	40	40	29.510	102.680
SANTA FE	17/18	1.139.100	50	50	51	52	52	52	225.710	474.020
	16/17	890.800	51	58	60	61	62	67	-	-
CATAMARCA		9.350	-	-	-	-	-	-	220	-
CORRIENTES		10.000	-	-	-	-	-	-	-	-
CHACO (Charata)		183.500	-	-	-	-	-	-	18.300	-
CHACO (Pcia. R. S. Peña)		170.000	-	-	-	-	-	-	7.000	-
FORMOSA		83.000	-	-	-	-	-	-	19.000	-
JUJUY		5.740	-	-	-	-	-	-	-	-
MISIONES		10.000	-	-	-	-	-	-	-	-
SALTA		262.870	-	-	-	-	-	-	16.000	-
SAN LUIS		380.000	10	15	17	20	22	25	15.000	91.250
SANTIAGO del ESTERO		195.000	-	-	-	-	-	-	400	-
SGO del ESTERO (Quimilí)		655.000	-	-	-	-	-	-	56.500	-
TUCUMAN		74.450	-	-	-	-	-	-	890	-
TOTAL PAIS	17/18	8.994.890	28	31	34	37	37	38	1.438.133	2.842.340
	16/17	8.481.854	18	21	24	27	33	39	-	-
(*) Cifras Provisorias Las AREAS están expresadas en hectáreas. ESTIMACIONES AGRICOLAS Min. de Agroindustria										



AVANCE DE LA COSECHA DE SOJA

CAMPAÑA: 2017/2018 (*)

DELEGACION		AREA SEMBRADA Ha	05/04	12/04	19/04	26/04	03/05	10/05	AREA PERDIDA Ha	AREA FORRAJE Ha	AREA COSECHADA Ha
			%	%	%	%	%	%			
Bahía Blanca	1º		-	-	-	-	-	-	-	-	-
	2º		-	-	-	-	-	-	-	-	-
Bolívar	1º	231.000	5	5	8	10	10	10	-	-	23.100
	2º	68.000	-	-	-	-	-	-	-	-	-
Bragado	1º	328.500	15	20	40	40	40	57	-	5.180	185.553
	2º	160.240	-	-	-	-	-	19	-	-	30.958
Gral. Madariaga	1º	84.900	-	-	-	23	23	23	-	-	19.586
	2º	18.000	-	-	-	-	-	-	-	-	-
Junín	1º	346.000	22	33	58	71	71	72	3.800	-	247.068
	2º	124.500	-	-	-	-	-	-	7.150	-	-
La Plata	1º	77.000	13	16	24	28	31	33	-	4.000	24.075
	2º	23.000	-	-	5	5	8	10	3.850	-	1.994
Lincoln	1º	499.200	12	21	44	54	61	64	22.596	13.200	296.022
	2º	85.800	-	-	-	5	17	26	18.529	-	17.618
Pehuajó	1º	469.500	15	20	57	73	73	73	-	25.950	325.610
	2º	62.300	-	-	-	-	-	-	-	-	-
Pergamino	1º	549.650	46	55	59	75	88	88	-	-	483.362
	2º	146.600	1	5	8	37	55	55	-	-	81.187
Pigüé	1º	177.630	-	-	1	1	10	15	3.500	-	26.120
	2º	39.300	-	-	-	-	-	-	2.100	-	-
Salliqueló	1º	148.000	8	8	16	34	43	48	-	-	70.330
	2º	15.500	-	-	-	-	-	-	-	-	-
Tandil	1º	380.000	-	-	-	10	10	12	-	-	47.462
	2º	208.200	-	-	-	-	-	-	40.000	-	-
Tres Arroyos	1º	475.720	-	-	-	-	63	63	75.000	-	252.454
	2º	116.320	-	-	-	-	48	48	90.000	-	12.634
25 de Mayo	1º	236.560	3	10	20	56	56	56	7.100	-	128.498
	2º	112.000	-	-	-	-	-	-	47.040	-	-
BUENOS AIRES	17/18	5.183.420	11	15	26	35	44	47	320.665	48.330	2.273.631
	16/17	6.740.590	3	6	13	27	44	58	-	-	-
Laboulaye	1º	441.000	29	46	73	80	84	84	10.000	-	362.600
	2º	41.000	-	-	8	13	23	23	7.000	-	7.898
M. Juárez	1º	647.000	90	91	97	100	100	100	6.900	-	640.100
	2º	291.950	-	-	25	67	67	67	95.000	-	131.976
Río Cuarto	1º	969.800	38	55	82	91	91	91	11.000	-	872.700
	2º	83.380	-	-	10	28	28	28	30.000	-	14.946
S. Francisco	1º	679.510	30	35	50	55	55	55	-	-	373.731
	2º	396.770	-	-	-	-	-	-	-	-	-
V. María	1º	622.450	53	70	90	100	100	100	-	-	622.450
	2º	237.850	-	-	-	-	-	71	84.000	-	109.787
CORDOBA	17/18	4.410.710	39	48	64	72	73	75	243.900	-	3.136.188
	16/17	5.579.530	7	11	26	39	53	73	-	-	-
Paraná	1º	348.000	48	60	81	85	95	96	1.000	-	333.918
	2º	151.500	-	-	-	-	9	9	14.200	-	11.959
R. del Tala	1º	645.000	6	20	46	50	55	72	70.000	-	411.700
	2º	215.000	-	0	6	6	10	33	35.000	-	59.184
ENTRE RIOS	17/18	1.359.500	16	26	45	48	55	66	120.200	-	816.761
	16/17	1.466.000	7	12	26	39	58	68	-	-	-
General Pico	1º	318.600	18	26	29	34	37	46	9.500	-	142.773
	2º	44.600	-	-	-	-	-	-	-	-	-
Santa Rosa	1º	79.500	-	-	9	9	9	9	-	-	7.481
	2º	6.000	-	-	-	-	-	-	-	-	-
LA PAMPA	17/18	448.700	12	19	22	26	28	34	9.500	-	150.254
	16/17	553.225	-	-	2	11	31	37	-	-	-
Avellaneda	1º	124.600	5	10	19	28	43	46	46.300	-	36.104
	2º	102.700	-	-	4	9	17	32	44.000	-	19.031
C.de Gómez	1º	524.120	79	95	98	100	100	100	-	-	524.120
	2º	222.450	-	16	33	33	33	33	-	-	73.675
Casilda	1º	493.800	56	83	96	98	98	98	-	-	484.566
	2º	190.900	-	-	7	50	55	55	11.100	-	98.890
Rafaela	1º	490.000	5	24	35	55	69	69	5.000	-	332.759
	2º	245.000	-	-	10	29	36	36	12.000	-	84.066
V. Tuerto	1º	330.000	45	60	70	70	70	70	-	-	231.000
	2º	79.000	-	-	-	5	5	5	-	-	3.950
SANTA FE	17/18	2.802.570	32	47	56	66	70	70	118.400	-	1.888.161
	16/17	3.468.912	7	21	34	53	68	78	-	-	-
CATAMARCA		25.800	-	-	-	-	-	-	-	-	-
CORRIENTES		20.000	-	-	-	-	10	12	-	-	2.400
CHACO (Charata)		240.670	-	2	6	24	39	51	8.490	-	119.294
CHACO (Pcia. R.S.Peña)		220.000	-	-	-	-	17	31	11.000	-	64.644
FORMOSA		25.000	-	-	-	-	10	20	-	-	5.000
JUJUY		7.240	-	-	-	-	5	15	-	-	1.086
MISIONES		1.500	-	-	-	-	20	40	-	-	600
SALTA		463.800	-	-	2	7	17	28	-	-	127.545
SAN LUIS	1º	322.100	-	-	-	-	10	20	-	-	64.420
	2º	3.650	-	-	-	-	-	-	-	-	-
S. ESTERO		159.500	-	-	-	47	69	70	-	-	111.299
QUIMILI (S. del Est.)		734.200	-	10	18	20	21	21	7.050	-	152.702
TUCUMAN		192.900	-	-	2	5	15	23	-	1.340	44.748
TOTAL PAIS	17/18	16.621.260	21	28	40	48	53	57	832.155	56.720	8.958.733
	16/17	18.056.462	4	9	20	33	48	63	-	-	-

(*) Cifras provisórias

Las áreas están expresadas en hectáreas

ESTIMACIONES AGRICOLAS

Min. de Agroindustria



ESTADO DE LOS CULTIVOS
Y HUMEDAD DEL SUELO

HUMEDAD Y ESTADO DE LOS CULTIVOS

Desde el 04/05/18 hasta el 10/05/18

PROVINCIA	DELEGACION	MAIZ									GIRASOL										
		Estado Fenológico					Estado General				Humedad	Estado Fenológico (*)					Estado General				Humedad
		E	C	F	L	M	MB	B	R	M		E	C	F	L	M	MB	B	R	M	
BUENOS AIRES	BAHIA BLANCA	-	-	-	-	100	-	91	-	-	A/R	-	-	-	-	-	-	-	-	-	-
	BOLIVAR	-	-	-	-	100	-	100	-	-	A	-	-	-	-	-	-	-	-	-	-
	BRAGADO	-	-	-	-	100	-	30	70	-	E	-	-	-	-	-	-	-	-	-	-
	GENERAL MADARIAGA	-	-	-	-	100	3	76	20	-	R	-	-	-	-	-	-	-	-	-	-
	JUNIN	-	-	-	-	100	7	70	21	2	A	-	-	-	-	-	-	-	-	-	-
	LA PLATA	-	-	-	-	100	14	52	25	9	E/A	-	-	-	-	-	-	-	-	-	-
	LINCOLN	-	-	-	-	100	-	71	27	2	A/R	-	-	-	-	-	-	-	-	-	-
	PEHUAJO	-	-	-	20	80	11	45	43	-	A/R	-	-	-	-	-	-	-	-	-	-
	PERGAMINO	-	-	-	-	100	-	63	37	-	A	-	-	-	-	-	-	-	-	-	-
	PIGUE	-	-	-	45	55	-	25	50	25	S	-	-	-	-	-	-	-	-	-	-
	SALLIQUELO	-	-	-	-	100	-	69	31	-	A	-	-	-	-	-	-	-	-	-	-
	TANDIL	-	-	-	-	100	-	67	33	-	A	-	-	-	-	-	-	-	-	-	-
	TRES ARROYOS	-	-	-	-	100	16	40	27	15	-	-	-	-	-	-	-	-	-	-	-
25 DE MAYO	-	-	-	23	76	3	24	65	7	A	-	-	-	-	-	-	-	-	-	-	
CORDOBA	LABOULAYE	-	-	-	-	100	-	34	50	16	A/E	-	-	-	-	-	-	-	-	-	-
	MARCOS JUAREZ	-	-	-	8	92	22	60	13	5	E/A	-	-	-	-	-	-	-	-	-	-
	RIO CUARTO	-	-	-	28	72	-	34	25	24	A/E	-	-	-	-	-	-	-	-	-	-
	SAN FRANCISCO	-	-	-	-	-	-	-	-	-	-	-	-	-	-	-	-	-	-	-	-
	VILLA MARIA	-	-	-	10	90	-	79	21	-	R	-	-	-	-	-	-	-	-	-	-
ENTRE RIOS	PARANA	-	-	-	10	90	-	36	53	12	A	-	-	-	-	-	-	-	-	-	-
	ROSARIO DEL TALA	-	-	-	9	91	8	44	43	5	E/A	-	-	-	-	-	-	-	-	-	-
LA PAMPA	GENERAL PICO	-	-	-	28	72	3	41	37	19	A/E	-	-	-	-	-	-	-	-	-	-
	SANTA ROSA	-	-	-	-	100	-	65	35	-	A/R	-	-	-	-	-	-	-	-	-	-
SANTA FE	AVELLANEDA	-	-	-	25	75	-	20	36	35	E/A	-	-	-	-	-	-	-	-	-	-
	CASILDA	-	-	-	-	100	6	24	34	23	E	-	-	-	-	-	-	-	-	-	-
	CANADA de GOMEZ	-	-	-	40	60	3	36	39	14	E/A	-	-	-	-	-	-	-	-	-	-
	RAFAELA	-	-	-	13	87	-	20	54	26	E/A	-	-	-	-	-	-	-	-	-	-
	VENADO TUERTO	-	-	-	-	100	-	40	45	15	A	-	-	-	-	-	-	-	-	-	-
CATAMARCA	CATAMARCA	-	-	-	21	79	-	48	42	9	PS	-	-	-	-	-	-	-	-	-	-
CORRIENTES	CORRIENTES	-	-	-	-	-	-	-	-	-	-	-	-	-	-	-	-	-	-	-	-
CHACO	CHARATA	-	-	7	90	3	20	37	34	9	R	-	-	-	-	-	-	-	-	-	-
	ROQUE SAENZ PENA	-	-	-	100	-	11	58	27	3	A/R	-	-	-	-	-	-	-	-	-	-
FORMOSA	FORMOSA	-	-	-	-	-	-	-	-	-	-	-	-	-	-	-	-	-	-	-	-
JUJUY	JUJUY	-	-	-	95	5	-	100	-	-	A	-	-	-	-	-	-	-	-	-	-
MISIONES	POSADAS	-	-	-	-	-	-	-	-	-	-	-	-	-	-	-	-	-	-	-	-
SALTA	SALTA	-	-	15	85	-	-	92	8	-	A/R	-	-	-	-	-	-	-	-	-	-
SAN LUIS	SAN LUIS	-	-	-	-	-	-	-	-	-	-	-	-	-	-	-	-	-	-	-	-
SANTIAGO DEL ESTERO	SANTIAGO DEL ESTERO	-	-	-	20	80	-	92	8	-	A/R	-	-	-	-	-	-	-	-	-	-
	QUIMILI	-	-	-	30	70	-	68	30	3	R	-	-	-	-	-	-	-	-	-	-
TUCUMAN	TUCUMAN	-	-	-	43	57	-	53	47	-	A/R	-	-	-	-	-	-	-	-	-	-

Las cifras expresan porcentaje de la superficie del área sembrada.

Estado general: MB: Muy Bueno, B: Bueno, R: Regular, M: Malo.

Humedad: A: Adecuada, R: Regular, E: Exceso, I: Inundación, PS: Principio de Sequía, S: Sequía.

Estado Fenológico: E: Emergencia; C: Crecimiento; F: Floración; L: Llenado; M: Madurez

(*) La sumatoria puede ser inferior a 100, correspondiendo la diferencia a siembras aún sin emerger.



HUMEDAD Y ESTADO DE LOS CULTIVOS

Desde el 04/05/18 hasta el 10/05/18

PROVINCIA	DELEGACION	SOJA de primera								SOJA de segunda								HUMEDAD	
		Estado Fenológico (*)					Estado General			Estado Fenológico(*)					Estado General				
		E	C	F	L	M	MB	B	R	M	E	C	F	L	M	MB	B		R
BUENOS AIRES	BAHIA BLANCA	-	-	-	-	-	-	-	-	-	-	-	-	-	-	-	-	-	-
	BOLIVAR	-	-	-	-	100	-	100	-	-	-	-	-	-	100	-	100	-	-
	BRAGADO	-	-	-	-	100	-	30	70	-	-	-	-	10	90	-	-	100	-
	GRAL. MADARIAGA	-	-	-	-	100	8	84	8	-	-	-	-	13	87	-	-	100	-
	JUNIN	-	-	-	-	100	6	70	20	4	-	-	-	6	95	2	55	33	8
	LA PLATA	-	-	-	-	100	11	50	23	16	-	-	-	-	100	3	32	42	23
	LINCOLN	-	-	-	-	100	-	72	27	1	-	-	-	8	92	-	70	24	6
	PEHUAJO	-	-	-	-	100	14	54	32	-	-	-	-	100	-	14	42	41	2
	PERGAMINO	-	-	-	-	100	-	89	11	-	-	-	-	-	100	-	47	53	-
	PIGÜE	-	-	-	15	85	-	25	50	25	-	-	-	-	100	-	46	50	4
	SALLIQUELO	-	-	-	1	99	-	78	22	-	-	-	-	88	12	-	29	70	1
	TANDIL	-	-	-	-	100	-	63	37	-	-	-	-	19	81	-	25	59	16
	TRES ARROYOS	-	-	-	27	12	22	40	23	14	-	-	15	22	34	-	4	54	41
	25 DE MAYO	-	-	-	10	90	9	52	32	7	-	-	-	69	31	-	0	7	64
CORDOBA	LABOULAYE	-	-	-	-	100	-	32	52	16	-	-	-	26	74	-	22	60	18
	MARCOS JUAREZ	-	-	-	-	-	-	-	-	-	-	-	-	-	100	6	43	27	17
	RIO CUARTO	-	-	-	-	100	-	34	23	26	-	-	-	30	70	-	27	20	22
	SAN FRANCISCO	-	-	-	-	-	-	-	-	-	-	-	-	-	-	-	-	-	-
	VILLA MARIA	-	-	-	-	-	-	-	-	-	-	-	-	10	90	-	82	19	-
ENTRE RIOS	PARANA	-	-	-	-	100	-	37	49	15	-	-	-	47	53	-	34	54	13
	ROSARIO DEL TALA	-	-	-	1	99	3	23	49	15	-	-	-	-	100	2	22	54	16
LA PAMPA	GENERAL PICO	-	-	-	28	72	3	45	35	17	-	-	-	100	-	47	35	18	
	SANTA ROSA	-	-	-	-	100	-	37	61	2	-	-	-	100	-	-	34	19	
SANTA FE	AVELLANEDA	-	-	-	-	100	-	29	30	35	-	-	-	7	93	-	30	30	30
	CASILDA	-	-	-	-	100	2	32	46	12	-	-	-	-	100	-	9	44	26
	CANADA de GOMEZ	-	-	-	-	-	-	-	-	-	-	-	-	-	100	-	22	34	23
	RAFAELA	-	-	-	-	100	-	25	52	23	-	-	-	3	97	-	41	59	18
	VENADO TUERTO	-	-	-	-	100	-	60	30	10	-	-	-	-	100	-	5	35	60
CATAMARCA	CATAMARCA	-	-	-	31	69	-	47	44	10	-	-	-	-	-	-	-	-	
CORRIENTES	CORRIENTES	-	-	-	-	-	-	-	-	-	-	-	-	-	-	-	-	-	
CHACO	CHARATA	-	-	-	35	65	19	47	26	8	-	-	-	-	-	-	-	-	
	Pcia. R. S. PENA	-	-	-	62	38	15	47	31	7	-	-	-	-	-	-	-	-	
FORMOSA	FORMOSA	-	-	-	-	-	-	-	-	-	-	-	-	-	-	-	-	-	
JUJUY	JUJUY	-	-	-	80	20	-	100	-	-	-	-	-	-	-	-	-	-	
MISIONES	POSADAS	-	-	-	-	-	-	-	-	-	-	-	-	-	-	-	-	-	
SALTA	SALTA	-	-	-	63	37	-	87	13	-	-	-	-	-	-	-	-	-	
SAN LUIS	SAN LUIS	-	-	-	-	-	-	-	-	-	-	-	-	-	-	-	-	-	
SANTIAGO DEL ESTERO	SANTIAGO DEL ESTERO	-	-	-	14	86	-	91	9	-	-	-	-	-	-	-	-	-	
	QUIMILI	-	-	-	13	87	-	72	25	3	-	-	-	-	-	-	-	-	
TUCUMAN	TUCUMAN	-	-	-	12	88	-	55	45	-	-	-	-	-	-	-	-	-	

Las cifras expresan porcentaje de la superficie del área sembrada.

Estado general: MB: Muy Bueno, B: Bueno, R: Regular, M:Maló.

Humedad: A: Adecuada, R: Regular, E: Exceso, I: Inundación, PS: Principio de Sequía, S: Sequía.

Estado Fenológico: E: Emergencia; C: Crecimiento; F: Floración; L: Llenado; M: Madurez

(*) La sumatoria puede ser inferior a 100, correspondiendo la diferencia a siembras aún sin emerger.